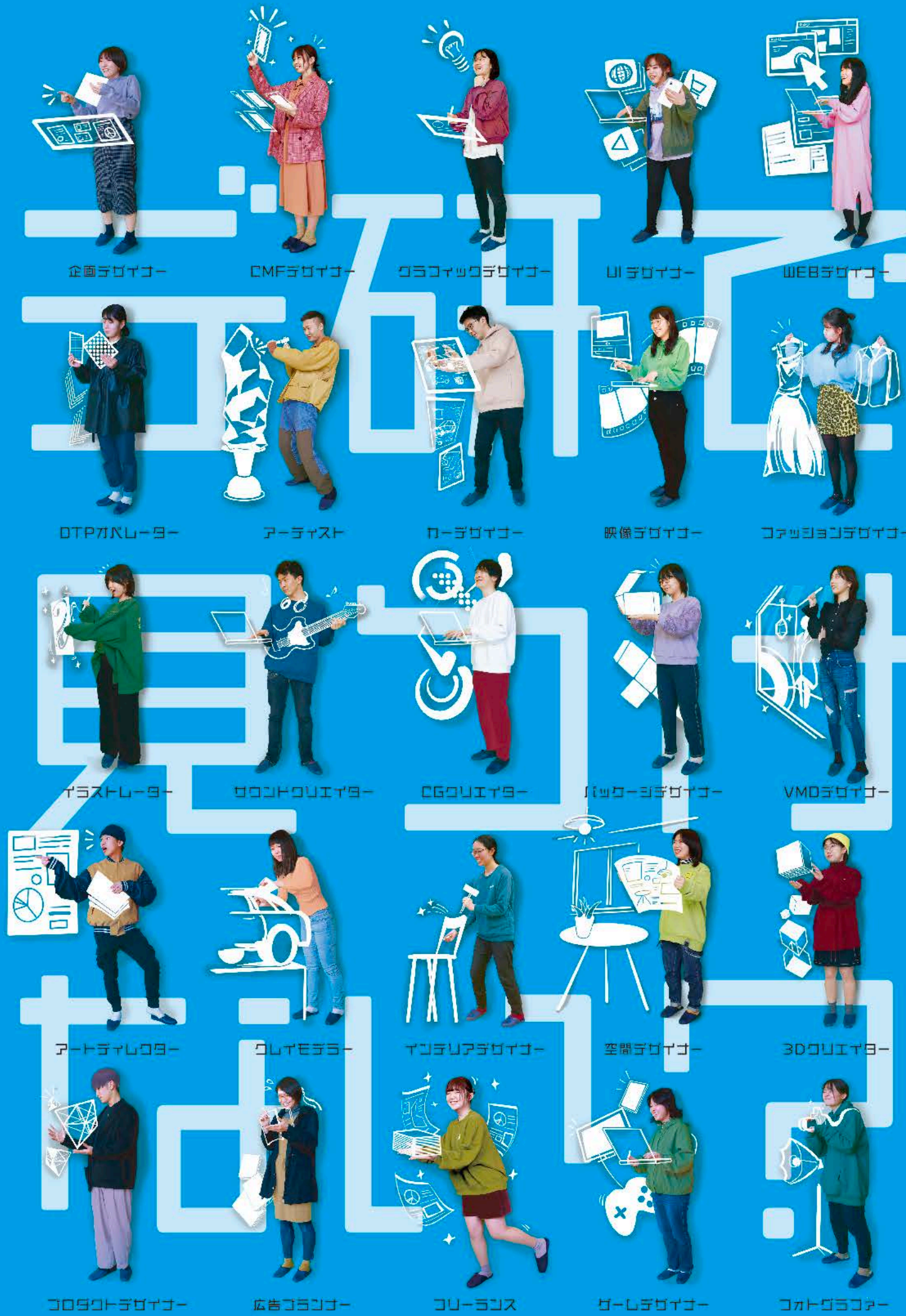


2年で見つかる、なりたい自分。



小さな学校、広い学び。

定員45名限定のデザイン専門学校

入学希望者募集

グラフィック、プロダクト、スペースデザイン、CMFデザイン、UXデザイン、マルチメディア、コンセプトワークなど、様々な切り口でデザインを学べ学費負担を低くおさえた、公立の2年制デザイン専門学校。それが大阪市立デザイン教育研究所、愛称は「デ研」です。



大阪市立デザイン教育研究所
Osaka Municipal College of Design
〒545-0004 大阪市阿倍野区文の里1-7-48 TEL:06-6624-2512

幅広い「学び」があるから、「なりたい自分」が見つげやすい。

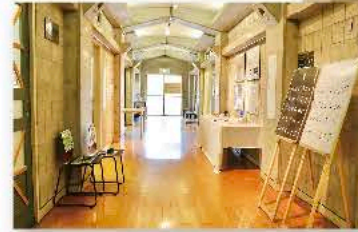
「^{けん}デ研」とは？

大阪市立デザイン教育研究所は、1988年に大阪市立工芸高等学校の継続機関として設立された、公立では珍しい2年制のデザイン専門学校です。ビジュアルデザインコース、プロダクトデザインコース、スペースデザインコースの3つのコースを設けてスタートしました。2009年度からは、それら3つのコースを改編して「デザイン学科」という1つの学科(1学年の定員45名限定です)で、幅広いデザイン分野を横断的に学ぶことができる稀有なプログラムを持つ専門学校です。教職員や学生からは、親しみを込めて「^{けん}デ研」と呼ばれています。



「T型人間」の育成を目指して

- 「高校で専攻していた分野以外のデザイン領域を学びたい」
- 「就職する専門分野をまだ絞りたくない」
- 「より実際の社会での仕事に近い学習経験を積みたい」



このように考えている人にこそ「^{けん}デ研」です。いま社会で求められている人材は、自分が得意とする専門分野を持ちつつも、他の幅広い分野に視野を広げられる「T型人間」です。「^{けん}デ研」には、ビジュアル、プロダクト、スペースデザイン等の領域で、CMFデザイン、UXデザイン、デザイン思考、コンセプトワーク、プレゼンテーション、などの幅広いカリキュラムがあります。また、企業や地域の人々と課題に取り組み、より実践的な「プロジェクト学習」によって、パワフルで柔軟性があり、自力で問題解決できるバイタリティあふれる「T型人間」の育成を目指しています。

幅広い経験・知識

専門分野の知識

※出典
「The Ten Faces
of Innovation」
Tom Kelly

多彩な授業コンテンツと体験が、あなたを「なりたい自分」へ近づけます。

クラフトデザイン実習 / ポートフォリオ制作 / 照明制作実習 / インフォグラフィック実習 / ストア・ショップデザイン / ソーシャルメディア実習 / 紙素材と構造実習 / VMD実習 / ライノ&プロダクト実習 / クレイモデル制作実習 / カーデザイン実習 / ArchiCAD実習 / 3dsMAX実習 / WEB実習 / ポートフォリオフォト / イラレ・フォトショ / インデザイン実習 / シンボルマークデザイン / ロジカルシンキング / コンセプトワーク / ヨーロッパインテリア計画 / デザイン思考 / デザインビジネス演習 / コミュニケーション演習 / カラー・トレンド・まちづくり / カラー&MUD演習 / デザイン英語 / クリエイティブ・ランゲージ / テキスタイルデザイン / キッズデザイン / ログタイプ / タイポグラフィ / リビングデザイン論 / モダンデザイン論 / インタラクションデザイン / マルチメディア論 / ハードウェアリテラシー / 木育 / デザインストラテジー / 異文化理解 / クリエイティブ・ランゲージ / 切削加工とデジタル積層造形 / アフターエフェクツ・モーショングラフィックス実習 / HTML5アニメーション実習
※近年の実績による参考内容です。実際の授業内容は変更の可能性があります。

学べるソフトとマシンの豊富さが、「なりたい自分」を見つけることを助けてくれます。



高性能大判プリンター

切削加工機

3Dプリンター

「なりたい自分を見つけた」多くの先輩たちがこれらの企業に就職しています。

アース製業 / 一心社 / いすゞ自動車 / 大阪シーリング印刷 / 大阪市立クラフトパーク / 大阪デザインセンター / カブコン / 近鉄百貨店 / サクラインターナショナル / シャープ / セキセイ / 大昭和印刷紙業 / ダイハツ工業 / 大丸松坂屋百貨店 / 大和ハウス工業 / タビエ / テレビ朝日クリエイト / 豊田合成 / トヨタ車体 / トヨタ自動車東日本 / 豊田自動織機 / ナイキ / 日企設計 / 日建ハウジング / 日広工房 / 日産自動車 / 日章印刷所 / 日清精工 / 日版プリント / 日本アーツ / 日本サイン / 日本紐釦貿易 / パナソニック映像 / パナソニック・サイクルテック / 販促企画室 / バンダイ / 日野自動車 / ビレッジバンガード / 文平 銀座 / ホンダアクセス / 本田技研朝露研究所 (二輪) / 本田技研和光研究所 (四輪) / 松下電工 / マツダ / 松田モデル / 明光ホームテック / 安井建築設計事務所 / ワールド etc ※一例です。五十音順。

広い視野で問題を見つける、自力で考える、

体験

「プロジェクト学習」でリアルな体験を。

企業・団体・他大学と連携、デザイン依頼に取り組むことで視野が広がり、仕事の緊張感と責任感が身につきます。

2005年から「プロジェクト学習」に重点をおいたカリキュラムを編成しています。企業・団体・他大学などと連携し、現場の生の声を直接聞きながら、実体験としてリアルなデザインの仕事の流れ、問題解決の難しさを学ぶことができます。個人で課題を進めるばかりではなく、積極的なコミュニケーションを通じた学習で、社会で役立つ問題解決力を身につけることができます。



ほっとな食堂、ふたたびプロジェクト

併設する高校の食堂を、新型コロナウイルスの感染対策を取りつつ、楽しく食事ができる空間にリ・デザインしました。



地域活性化型

大阪市内の商店街ハロウィンストリートプロジェクト

商店街でのハロウィンイベントを学生が提案し、子どもたちが楽しめるワークショップブースを複数設置しました。



地域活性化型

Dプロジェクト

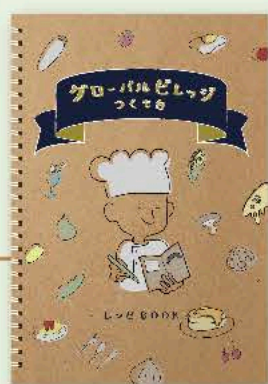
どうしたら地域が活性化するかという課題を持ち、地域の新しい価値を現代に即した方法で社会に発信することを実際に学ぶ。



産学連携型

大阪大学グローバルビレッジ津雲台プロジェクト

他大学の学生と連携して、学生寮のパンフレットを制作する。大学生に直接インタビューしたり、撮影・編集も学生が行う。



産学連携型

大阪メトロプロジェクト

2025年大阪万博を訪れるインバウンドをターゲットに、開催地である夢洲から中央線に乗って、有名観光地以外にも足をとめてもらうツールづくりを行う。

授業

プレゼンのノウハウやビジネスマナーも。

コンセプトワーク、プレゼンのノウハウ、企画書の作り方、言葉遣いやマナーなどのビジネスコミュニケーションも。

いまやコンセプトワークや企画書の作成・プレゼンテーションはあらゆる職種で求められる基礎であり、デザイナーにとって必要な能力です。デザイナーを目指す学生たちにとって最低限の知識やマナーも、授業の一環として身につけることができます。



デザインで解決策を視覚化して、提案する。

授業

プロの講師陣による実践的な授業。

実際の現場で仕事をしているプロの講師たちが、必要なデザインの知識と技術を伝えます。

第一線で活躍するプロによる実践的な教育が充実しています。グラフィックデザイナー、プロダクトデザイナー、Webデザイナー、カーデザイナーなど各分野のプロを講師として招き、新入社員を指導するかのよう、実際の仕事を想定し、教科書に縛られない実務的なノウハウを教わる授業を行っています。豊富な経験にもとづく成功例、失敗談などのエピソード、現場で働くゲストの業界情報やアドバイスは、学生にとって有益な学びとなります。



定員

1学年、定員45名限定の少人数制。

2学年合わせても100名に満たない少人数のため、ひとりひとりに目が行き届く、アットホームな環境で学べます。

少人数のため、1年生と2年生の垣根も低く、講師と学生の距離も近いので、将来の就職・職業など様々なことを相談しながら学習できるアットホームな雰囲気のある学校です。あなたもデ研仲間のひとりとして、一緒にデザイン学習を深めていきませんか？



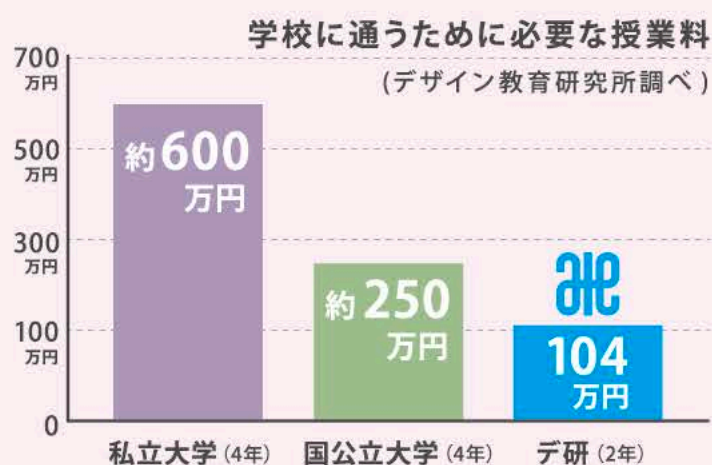
学費

公立のデザイン専門学校だから、学費負担が少ない。

デザインの学校は、学費がとても高額になるのでは？と思われがちですが、デ研は、デザインの専門学校としては稀有の公立なので負担がおさえられます。

高校を卒業後もデザインの勉強を続けたいけれど、学費が高いという悩みはつきもの。デ研は公立の専門学校なので、授業料は2年間で約104万円(教材費別※)です。一般的な私立・国立大学、専門学校と比較して大幅に学費負担をおさえられます。経済的事情で将来の夢をあきらめることなく、充実したデザイン学習ができます。

※その他、実習材料費・プリンター印刷費・行事費・教科書・実習用具に関わる費用として年間約12万円、推奨するパソコン等にかかる費用として25~30万円が別途必要です。※デ研は学費減免対象校に認定されました。



2年間で成長し「なりたい自分」を見つける。

情報

あらゆる高校から、伝統に培われたデザイナーの道へ。

大阪市立工芸高等学校を含め、他府県のあらゆる高等学校の卒業生たちが、将来の夢に向かって、デ研で多様なデザイン学習をしています。

デ研では、全国のやる気と才能ある学生に広く門戸を開くため、併設されている大阪市立工芸高等学校だけでなく、全国のデザイン系高等学校の卒業生が受験できるようになっています。また、普通科高等学校の卒業生であっても部活動や、その他の専門教育機関で、デザインや美術、芸術などの基礎的造形教育を受けた方であれば受験できます。(詳しくは当校までお問い合わせください)

デザイン業界への就職率が高い。

デザイン系の職業への就職率が約90%以上と高く、その他の業界への就職も含めると、ほぼ100%です。



ドイツ・バウハウスの基礎教育の流れを汲む工芸高校の3年間で、さらに2年、深化・発展させてデザインのプロフェッショナルへ。

大阪市立工芸高等学校(1923年開校)は、デザイン教育の礎を築いたドイツ・バウハウスのワイマール校をモデルにした本館の優美な姿が有名です。しかし、バウハウスの影響は建築物だけではなく、基礎教育内容にも影響が残されています。バウハウスが5ヵ年制の学校であったように、工芸高校の3年間の学習にくわえ、デ研ではさらに広くデザインについて2年間学びます。培った知識・技術を持ち味に、「なりたい自分」を見つけて社会へはばたくことができます。

大阪市立工芸高等学校 本館
(大阪市指定有形文化財)



入試

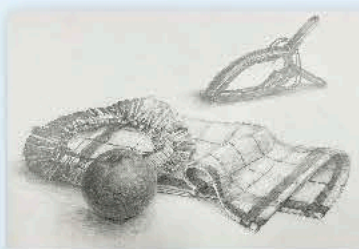
ポートフォリオ作成や面接のため、準備や勉強してほしいこと。

下記のキーワードを理解して、説明できるようにしておきましょう!

- UXデザイン(ユーザーエクスペリエンスデザイン)
- CMFデザイン "Color(色) Material(素材) Finish(加工)"

実技(スケッチ力)

高校在学中の授業や部活動、自主活動で制作した作品を残しておいてください。あなたのポートフォリオ作成で活用できます。

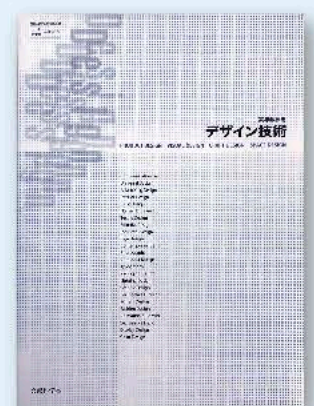


下記の教科書を参考にしてください。

高等学校の教科書「デザイン技術」

※[文部科学省著作本 工業344 海文堂出版]

全体を読み、専門分野や興味にとらわれず幅広く理解しておいてください。この教科書には、面接で発問されるデザイン用語等がわかりやすく書かれています。



他にも...

準教科書「工業英語」[実教出版]

教科書「デザイン史」[文部科学省著作本 工業 384 東京電機大学出版局]

教科書「デザイン製図」[文部科学省著作本 工業 370 実教出版]

教科書「インテリア製図」[文部科学省著作本 工業 369 実教出版]

教科書「国語表現I」[文部科学省著作本 東京書籍他]

等をよく理解しておくことが受験準備としておすすめです。

OPEN CAMPUS 2021

「デ研」のオープンキャンパスへ行こう!

各日 10:00 AM ~ 5:00 PM
入館は 4:30 PM まで

※オープンキャンパス以外も、事前連絡をいただければいつでも見学を受け付けます。(日曜を除く)
※防犯上の理由で、生徒証などのご提示をお願いすることがあります。
※都合によりプログラムを変更する場合があります。
※台風など天候不良となった場合や、新型コロナウイルス感染拡大防止のため、開催を中止する場合があります。

4/29 木・祝

オープンキャンパス 2021 春のデ研展 2021

デ研では学生の制作研究のまとめとして、年3回『デ研展』を開催しています。今回のオープンキャンパスでは、同時に春のデ研展をご覧いただけます。授業で取り組んだ課題や、プロジェクトの展示を行っています。

学校説明会 <展示・講演・説明と相談> 工芸高校本館ツアー

【学校説明会】授業内容、卒業後の就職、入学前購入機材など、個別で質問していただけるプログラムです。

7/3 土

生徒・保護者向け 学校説明会・第1回 入試説明会 <展示・説明と相談>

【入試説明会】令和4年度の入試とその対策について説明するプログラムです。教職員の方も参加できます。

オープンキャンパス 2021

9/18 土
19 日

秋のデ研展 2021 オープンキャンパス 2021

第2回 入試説明会 <展示・講演・説明と相談>

10/23 土

第3回 入試説明会 <展示・講演・説明と相談> デ研 校内ツアー

【デ研 校内ツアー】在校生が校内を解説付きでご案内する、本校の雰囲気を知るのにぴったりなプログラムです。



▲くわしくはHPで
www.omcd.ac.jp

OMCD 大阪市立デザイン教育研究所
Osaka Municipal College of Design
〒545-0004 大阪市阿倍野区文の里1-7-48 TEL:06-6624-2512

交通アクセス ※当校に駐車場はございません。学校へお越しの際は、鉄道各社をご利用くださいませ。

大阪メトロ 御堂筋線 昭和田駅 1号出口より約600m
大阪メトロ 谷町線 文の里駅 3号出口より約200m
JR 阪和線 美章園駅 出口より約600m